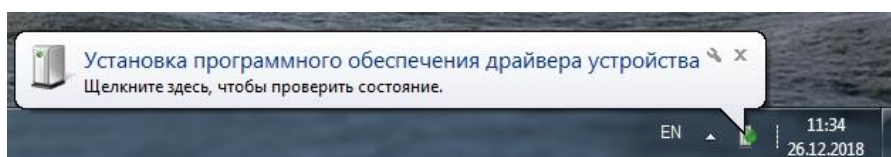


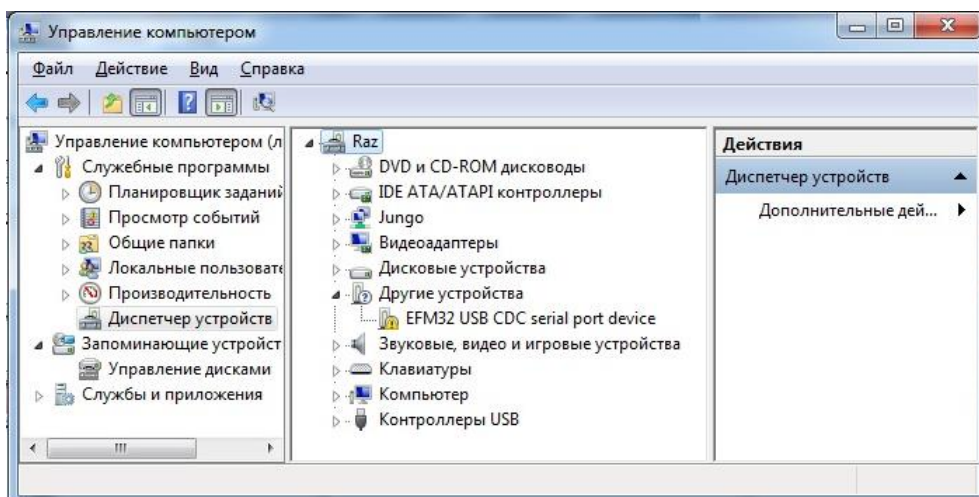
## Инструкция по установке драйвера для пульта переноса данных USB-ППД

Пульт переноса данных USB-ППД (далее Прибор) может иметь возможность обновления встроенного программного обеспечения (ПО). При подключении к компьютеру Прибора с возможностью обновления ПО, необходимо установить драйвера устройства. Если установка драйвера требуется, то при первом подключении операционная система выдаст сообщение о попытке установки драйвера.

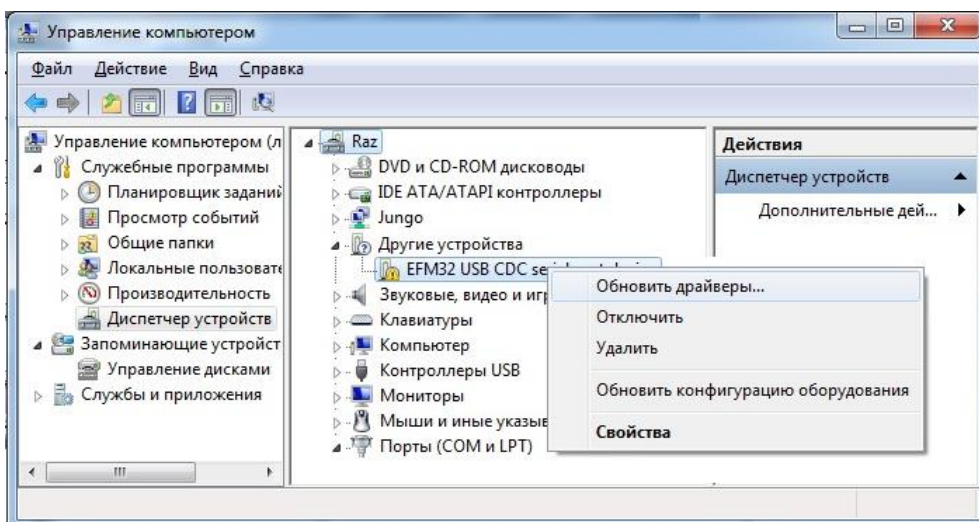


Для установки драйвера выполнить следующие действия:

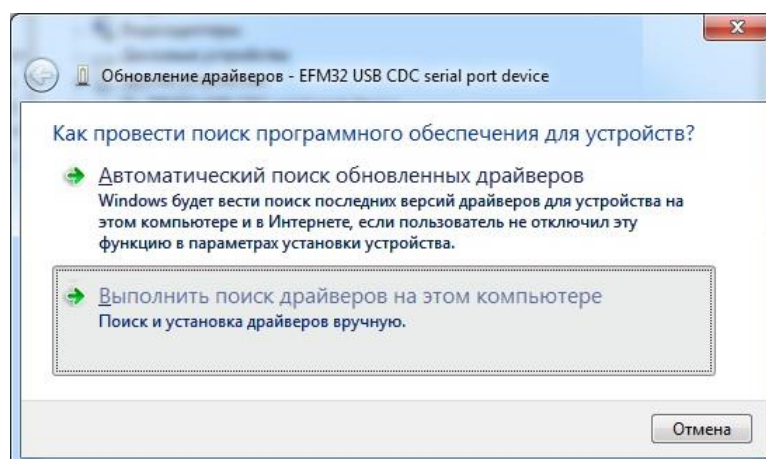
1. Открыть Диспетчер устройств (щелкнуть правой кнопкой мыши на **Компьютер-Управление-Диспетчер устройств**). В списке отобразится устройство, для которого не установлен драйвер (отмечено желтым восклицательным знаком).



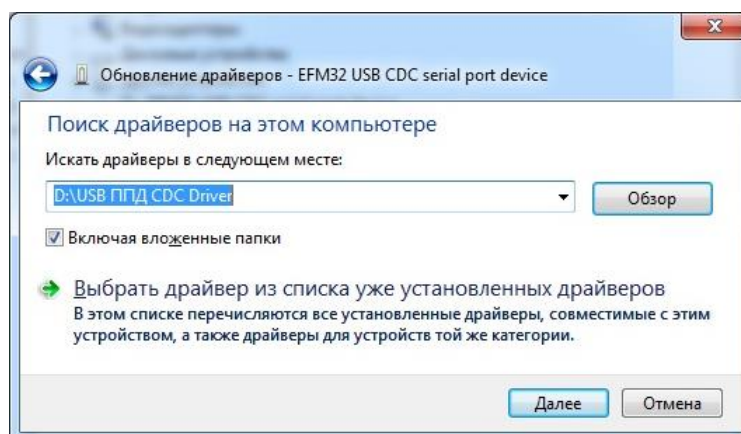
2. Щелкнуть правой кнопки мыши на устройстве и выбрать **Обновить драйверы...**



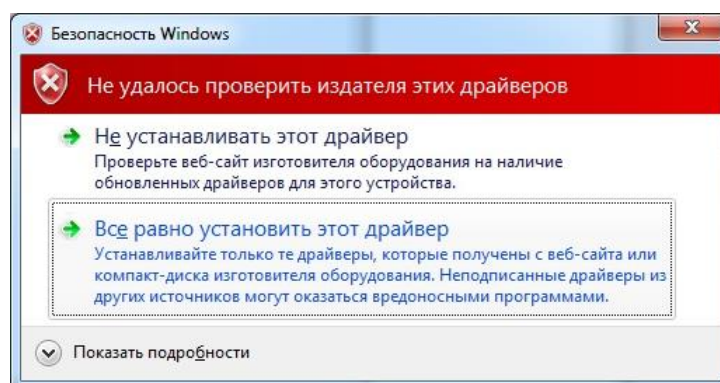
3. В появившемся окне выбрать **Выполнить поиск драйверов на этом компьютере**



4. Указать путь к файлу драйвера, полученного от производителя прибора.



5. В случае, если операционная система сообщит о невозможности проверить издателя драйвера, выбрать **Все равно установить драйвер**



6. После успешной установки драйвера будет отображено окно

